



# L'Humain

au cœur de votre projet IT



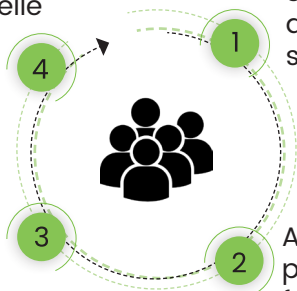
**Sous-traitance de votre assistance informatique ?  
Faites appel à l'Economie Sociale et Solidaire !**

## ➤➤ L'ANRH lance un programme ambitieux de formation sur les métiers du numérique.

Grâce au projet THalent Digital de l'Agefiph, et en partenariat avec les organismes de formation spécialisés Simplon et Web Force 3, nous accompagnons des personnes en situation de handicap éloignées de l'emploi à développer leurs compétences sur les métiers de Technicien d'Assistance Informatique (TAI).

**Des Talents prêts à aller vers l'emploi...  
grâce à un accompagnement sur-mesure !**

Immersion professionnelle pour valider la montée en compétences.



Sourcing et recrutement de futurs Talents en situation de handicap

Accompagnement psycho-social et professionnel tout au long de leur formation par nos équipes pour lever les freins à l'emploi.

Accueil dans un programme de formation dispensé par des organismes spécialisés. Validation d'un titre professionnel de Technicien d'Assistance Informatique de niveau 4.

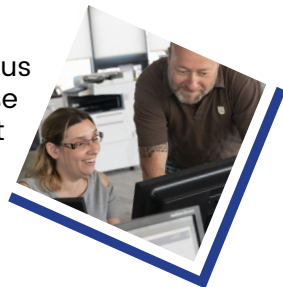
**Un projet réalisé grâce au consortium de l'Agefiph.**

**THalent  
digital.**

# » Travailler avec l'ANRH

## Prise en compte de vos besoins à 360°

Nos établissements fonctionnent en synergie et nous pouvons répondre à vos besoins en helpdesk, prise d'appels et qualification d'appels, mais également en résolution de problèmes.



## Agilité

Nous vous accompagnons de la mise en place d'un outil de ticketing à la gestion du support informatique de niveau 1 ou tout simplement sur un besoin ponctuel avec nos outils (GLPI, Kiamo...) ou avec les vôtres ! Nous nous adaptons à chaque situation et à votre besoin pour vous proposer la solution la plus adaptée.

## Partenaire recrutement

Il vous manque des compétences en interne ? Vous avez désormais la possibilité de recruter des collaborateurs en situation de handicap compétents et qualifiés rapidement !



## Innovation sociale

Intégrer des personnes en situation de handicap dans vos équipes et créer des partenariats avec un des plus grands acteurs du secteur du handicap, c'est vous engager dans un projet socialement innovant ! Vous valoriserez vos actions en faveur du handicap dans votre démarche RSE et répondrez à votre Obligation d'Emploi de Travailleurs Handicapés (OETH).

# »» Découvrir l'ANRH

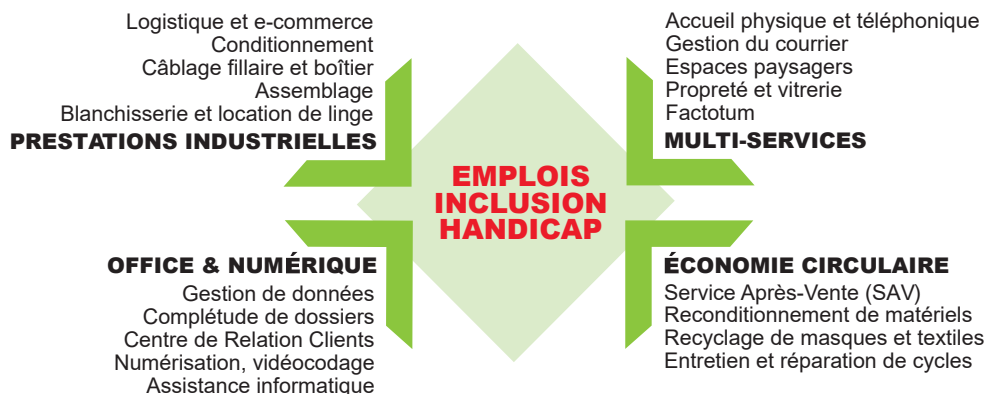
Entreprise associative de l'économie sociale et solidaire, nous accompagnons des personnes en situation de handicap dans leur retour ou le maintien en emploi.

## Notre ADN

Plus de 1800 collaborateurs, 19 Entreprises Adaptées et 4 ESAT, en permanente démarche d'innovation ; que ce soit en matière d'accompagnement social et d'accès à l'emploi, de qualité de vie au travail et de reconnaissance des compétences, ou encore d'offres de services écoresponsables.



## Nos autres activités



## Votre contact

**Aurélie LE COCQ** - Responsable du pôle Sorties Positives

06 03 68 58 25 - a.lecocq@anrh.fr