



ANRH

CRÉATEURS
D'EMPLOIS
À VALEUR HUMAINE
AJOUTÉE

Juillet 2025



**L'engagement responsable
au cœur de nos métiers**

Sommaire

1 Notre politique de développement durable

- Faire converger inclusion et écologie
- Le développement durable au cœur de notre stratégie
- Alignement avec les ODD
- Notre organisation
- Certification EcoVadis
- Implication de nos collaborateurs

2 Axe Environnemental

- Bilan carbone
- Maitrise de nos consommations et sensibilisation
- Offres à impact
- Modèles de production plus vertueux

3 Axe Social

- Formation
- Accompagnement Médico-psycho-social
- Pôle sorties positives
- Politique d'incitation des collaborateurs
- Egalité femmes-hommes

4 Qualité de vie et des conditions de travail

- Baromètre QVCT
- Initiatives QVT
- Dispositif « j'ai un projet qui me tient à cœur »

Notre politique Développement Durable



Faire converger inclusion et écologie —



**Développer l'employabilité des personnes
en situation de handicap,**
notre mission sociale

- Un environnement de travail bienveillant et attentif aux besoins de nos collaborateurs
- Montée en compétences des collaborateurs par la formation et la réalisation de prestations clients
- Accompagnement psycho-social par nos équipes internes



**Un engagement
environnemental**
au cœur de nos pratiques

- Nos offres à impact, ancrées dans les modèles d'éco-circularité,
- L'optimisation de notre chaîne de valeur pour des prestations plus respectueuses de l'environnement
- Un suivi de nos consommations énergétiques et de nos émissions dans un but de réduction constant

Le développement durable au cœur de notre stratégie —

Afin de structurer notre démarche Développement durable, nous avons mis en place un Plan d'Action Développement Durable (PADD) dès 2019 à travers 3 thématiques déclinées en 21 actions :



Qualité de vie au travail et reconnaissance des compétences



Offres à impact



Eco-responsabilité

Les actions environnementales et sociales font partie du projet associatif global de l'ANRH et sont intégrées à **la feuille de route stratégique**. De plus, elles sont **inscrites au budget de chaque établissement**

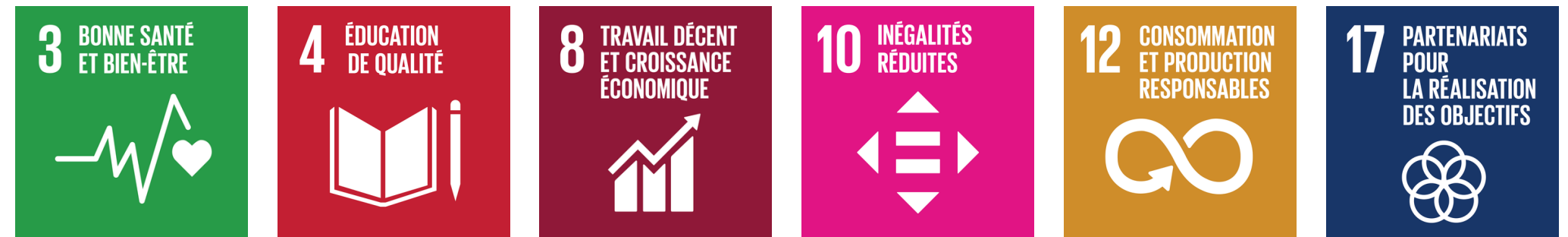


Contexte – Les engagements internationaux de la France

À travers son action quotidienne, l'ANRH contribue pleinement aux engagements de la France pour **l'Agenda 2030**.

En respectant la **Convention des Nations Unies sur les droits des personnes handicapées**, en agissant concrètement sur **6 Objectifs de Développement Durable**, et en soutenant les priorités nationales, nous prouvons qu'il est possible de concilier inclusion, performance économique et durabilité.

➤ Objectifs de Développement Durable



➤ Agenda 2030 France

Inclusion, transition durable, cohésion territoriale

- ✓ Agir localement pour un impact national
- ✓ Créer des emplois partout en France
- ✓ Renforcer le lien social

Notre organisation —



Une responsable nationale des démarches RSE & Développement durable rattachée au secrétariat général, **en pilotage et appui de l'ensemble des établissements**



Des référents développement durable en établissement pour **animer et incarner les actions opérationnelles** (expérimentation en cours, à date, il existe des référents sur 6 établissements pilotes)



Des projets portés par tous les établissements pour **renforcer l'ancrage local** et lier la démarche RSE **aux enjeux du territoire et de nos clients**

Certification EcoVadis 2025



L'ANRH a obtenu en 2025 la médaille de bronze Ecovadis, plaçant l'association dans le top 35 % des entreprises évaluées en matière de performance RSE.

➤ Cette distinction témoigne de la robustesse de notre démarche sur les quatre piliers évalués : **Environnement, Social & Droits Humains, Éthique, et Achats responsables.**

Score global

Percentile
66ème ⓘ

↗ **61**/100

🌿
Environnement

↗ **65**/100

👥
Social et Droits Humains

↗ **68**/100

⚖️
Éthique

↗ **51**/100

🔗
Achats Responsables

↗ **48**/100

➤ Cette reconnaissance indépendante conforte nos engagements en faveur d'une **économie inclusive, responsable et durable**, et nous encourage à poursuivre l'amélioration continue de nos pratiques.

Implication de nos collaborateurs —



- Dans le cadre de la refonte du projet associatif pour la période 2025-2030, nous avons consulté, sous forme d'ateliers collaboratifs, **plus de 300 collaborateurs** afin de co-construire les axes stratégiques de l'ANRH.
- Ils se sont exprimés sur **les sujets d'emploi, d'intégration et de conditions de travail.**
- La stratégie et les résultats économiques de l'association sont partagés de manière transparente à l'ensemble des collaborateurs et chaque année, **40% des résultats excédentaires sont redistribués aux salariés**
- 2 collaborateurs sont intégrés au Conseil d'Administration de l'ANRH



Animation des ateliers collaboratifs en établissement pour le projet associatif 2025-2030



CRÉATEURS D'EMPLOIS
À VALEUR HUMAINE AJOUTÉE

Environnement



Bilan carbone —

- L'ANRH a réalisé son bilan des émissions de gaz à effet de serre (BEGES) pour l'année 2023, couvrant **les Scopes 1, 2 et 3** sur l'ensemble de ses 26 établissements
- Le total des émissions s'élève à 10 282 tonnes équivalent CO₂ (tCO₂e), **soit 5,5 tCO₂e** par personne

Pour atteindre notre objectif de réduction d'ici 2050, nous avons établi un plan d'action et initié des projets concernant notamment :



L'énergie



La mobilité



Les déchets



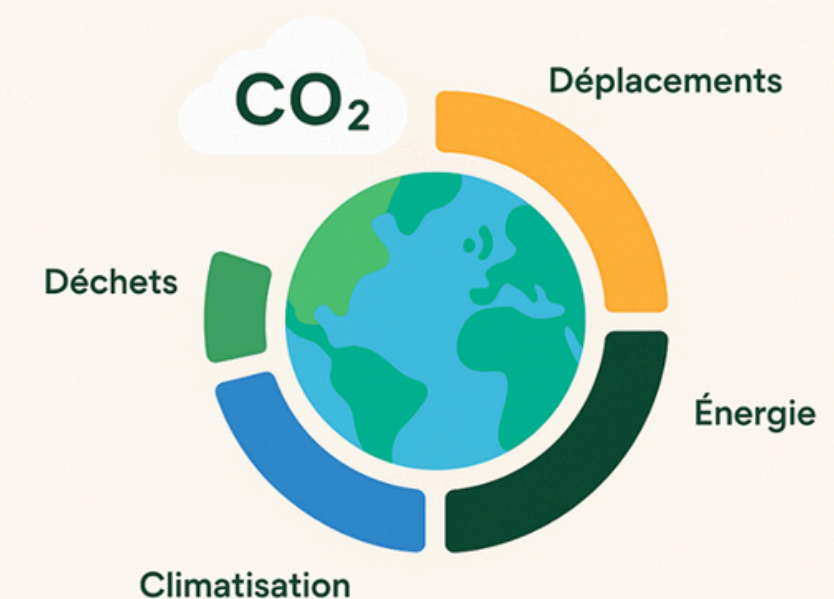
La climatisation

En chiffres

Objectif de **réduction de 30%** des émissions à horizon 2050 (1,4% par an)

Depuis 2019, les **émissions liées à l'énergie ont baissé de 39 %** malgré une augmentation de l'effectif

Bilan carbone de l'ANRH



Consommations et sensibilisation

Nous avons mis en place des **tableaux de suivi exhaustif des consommations énergétiques** pour chaque établissement



A titre d'exemple, nous avons procédé à des **démarches de relamping** et d'**optimisation de l'éclairage** ce qui nous permet de réduire de 60% à 90% notre consommation d'électricité pour l'éclairage

Nous incitons chaque collaborateur à adopter des **comportements écoresponsables**, à travers la **sensibilisation** de tous aux éco-gestes en établissement, grâce à des campagnes d'affichages et des animations dédiées.



Des offres à impact

- Nous souhaitons travailler avec nos partenaires et nos clients pour **développer de nouveaux services à impact**, et ainsi **répondre aux besoins des territoires**.
- Il s'agit ici de **co-construire des offres innovantes**, sur des métiers en lien avec **l'économie circulaire, la mobilité douce, ou encore la transition énergétique**.

Pour ce faire, nous mobilisons nos compétences acquises sur différents secteurs d'activité pour développer de nouvelles activités à impact telles que :



La réparation et le reconditionnement d'appareils électroniques



La réparation de cycles et la promotion de la mobilité douce



L'entretien écologique des espaces paysagers avec la création de jardins nourriciers

En chiffres



6 sites engagés dans la réparation
et le reconditionnement



3 ateliers cycles actifs pour **5500 vélos**
réparés en 2024



4300 appareils reconditionnés
en 2024



Des modèles de production plus vertueux

- Nous souhaitons intégrer nos modèles de production sur nos métiers historiques dans une démarche plus responsable. Il s'agit ici de **repenser l'ensemble nos chaînes de valeur et nos processus afin de travailler à la réduction de notre impact écologique.**
- Nous avons engagé un important travail d'amélioration continue de nos modèles, tant en travaillant sur **le fonctionnement de nos bâtiments, l'optimisation notre modèle logistique ou encore sur notre réseau de fournisseurs.**

Ainsi, en travaillant avec nos clients, nous avons par exemple :



Systematisé l'utilisation de produits et de matériel plus respectueux de l'environnement pour nos activités d'entretien d'espaces paysagers



Mis au point un traitement plus écologique du linge pour notre activité de blanchisserie



Optimisé le transport et la logistique pour nos activités industrielles

Social



La formation au service de la montée en compétences des collaborateurs —

- Chaque salarié bénéficie d'un entretien annuel et un entretien professionnel **chaque année** permettant d'identifier les besoins en évolution, mobilité, reconnaissance de compétences, ou accès à des postes en milieu ordinaire.
- Un **Plan de Développement des Compétences** est construit annuellement à partir de ces échanges, avec une priorisation sur :



La compréhension
du handicap



Les compétences
métier



Les savoir-être et
compétences transversales



Le management
par les compétences

Notre objectif

**Garantir un accès équitable
à la formation pour tous**

C'est pourquoi nous travaillons à l'adaptation des supports et des méthodologies avec la mise en place d'une plateforme d'e-learning (ANRH Connect) accessible à tous les collaborateurs, ou encore la création de modules de formation techniques en situation de travail

En chiffres

100% des salariés présents depuis 2019 auront suivi au moins une formation non obligatoire d'ici 2025

50% des équipes de production formées chaque année via le plan de développement des compétences

26 602 heures de formation dispensées en 2024

992 955€ consacrés à la formation



Ce qui m'a fait rester aussi longtemps à l'ANRH c'est l'évolution progressive que j'ai connue tout au long de ma carrière : chaque jour j'apprends de nouvelles choses. Mais surtout, c'est l'accompagnement que l'on propose. Ma plus grande fierté c'est d'avoir accueilli des collaborateurs en stage d'observation et de voir qu'aujourd'hui ce sont nos meilleurs éléments.»

Témoignage de Sandra, d'opératrice en téléprospection à Responsable d'activité CRC et travaux administratifs

Accompagnement Psycho-Social —

- L'ANRH déploie un **dispositif médico-psycho-social unique dans le secteur adapté**, accessible à l'ensemble des collaborateurs. Présents dans chaque établissement, nos **psychologues et assistants sociaux** assurent un **accompagnement individualisé** sur les problématiques professionnelles ou personnelles
- Le **Pôle AMPS** (Accompagnement Médico-Psycho-Social) propose également des **cellules d'écoute en cas de crise** et organise des **ateliers d'analyse de pratiques professionnelles** pour les encadrants.
- Cet accompagnement structuré contribue activement à la **prévention des risques psychosociaux**, à la **sécurisation des parcours**, et au **bien-être durable des salariés**

En chiffres

29 psychologues
et assistants sociaux

31% des salariés accompagnés
en 2024



“

Quand je suis arrivé à Etampes, j'étais perdu sur la manière de remplir mes dossiers administratifs. Je me suis tourné vers la Direction de mon établissement, qui m'a redirigé vers l'**assistante sociale**.

Elle a pu m'**expliquer mes droits**, car ce n'était pas clair pour moi. Elle a repris tous mes papiers et elle m'a aidé à débloquer et monter différents dossiers : Action Logement, CAF, MDPH, etc[...] **Elle m'a aussi beaucoup soutenu moralement, cet accompagnement a été vraiment bénéfique et utile.** »

Témoignage d'Alpha Opérateur de production

Pole sorties positives —

- L'ANRH structure des **parcours individualisés d'insertion** professionnelle, avec un objectif clair : accompagner les personnes en situation de handicap vers **l'emploi durable**
- Depuis 2018, l'ANRH est agréée pour le dispositif **CDD Tremplin**, avec plus de **260 contrats signés** dans 20 établissements, visant 30 % de **sorties positives**
- En 2023, nous avons créée le Pôle sorties positives pour accompagner les salariés qui souhaitent rejoindre le milieu ordinaire. Des chargés d'insertion les accompagnent pour la construction de leur projet professionnel, en lien avec un réseau de partenaires
- Cette dynamique d'insertion repose également sur la **polyvalence des salariés, des prestations sur site client**, et un environnement professionnel adapté, pour favoriser l'autonomie et l'employabilité



En chiffres

9 chargés d'insertion
dans nos établissements

125 CDD tremplin accompagnés
en 2024

Objectif de **15%** de sorties positives
(2% dans le reste du secteur)



L'accompagnement de l'ANRH m'a permis de **reprendre confiance en moi**, au niveau personnel et professionnel ! La chargée d'insertion à l'ANRH de Montauban a été **à l'écoute de mes attentes professionnelles**. Elle m'a aidé sur plusieurs points importants et m'a remotivée ! Le reste de l'équipe de l'ANRH m'a également permis de **retrouver mon enthousiasme côté professionnel.** »

Manon – CDD tremplin

Encourager l'immersion en milieu ordinaire —

- Favoriser l'adaptation et l'ouverture de nos collaborateurs en leur permettant de découvrir le milieu ordinaire chez nos clients.



Prime d'Incitation

Pour encourager les collaborateurs à travailler sur site client, une prime est versée afin de :

- Découvrir de nouveaux environnements professionnels
- Développer leurs capacités d'adaptation



Prime Temps de Trajet Supplémentaire

Pour les opérateurs qui voit leur trajet se rallonger pour se rendre sur un site client de plus d'1h (soit +30 min par trajet), nous proposons :

- Une compensation financière
- Un temps de repos compensateur

Engagement pour la parité Femmes-Hommes —

- Depuis 2021, l'index d'égalité professionnelle s'établit au sein de l'ANRH à **94/100, un excellent score** qui vient récompenser les nombreux efforts engagés.
- L'ANRH accorde une importance à la **valorisation du travail et de la trajectoire professionnelle des femmes** en Entreprise Adaptée et en ESAT. Nous avons le plaisir d'être régulièrement récompensés aux trophées « Femmes en EA & ESAT » par le prix spécial du jury et des titres individuels.

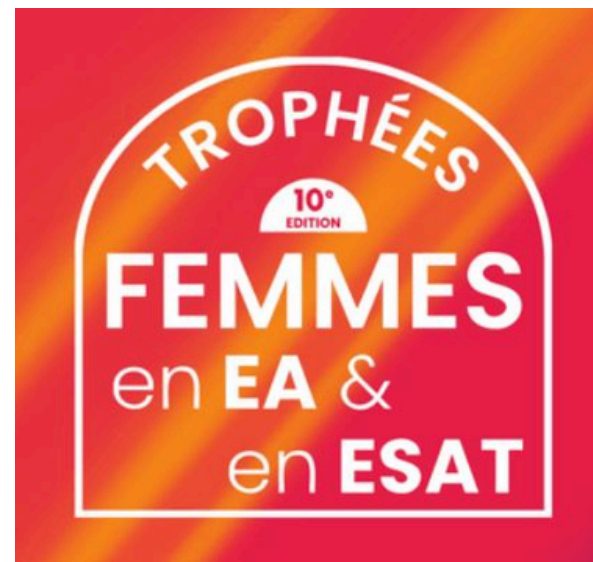
En chiffres

Ecart de rémunération entre les femmes et les hommes : **39/40**

Ecart de taux d'augmentations individuelles (hors promotions) : **20/20**

Ecart de taux de promotions entre les femmes et les hommes : **15/15**

% de salariées ayant bénéficié d'une augmentation à leur retour de congé maternité pendant l'année : **15/15**



Qualité de Vie et des conditions de Travail



Baromètre Qualité de Vie et Conditions de travail —

- Dans le cadre de notre projet associatif, des baromètres QVCT ont été menés au sein de l'ANRH, dont le dernier a été réalisé en 2023 et a été renouvelé en 2025.
- L'objectif est de **mesurer par une enquête la perception des salariés et usagers sur les actions mises en œuvre** dans le cadre du volet « Qualité de vie et reconnaissance des compétences »
- Les retours des collaborateurs et **les axes d'amélioration** sont travaillés par chaque établissement en vue d'améliorer le cadre de travail de chaque salarié

En chiffres

72% de taux de participation au baromètre 2025

8 personnes sur 10 se sentent utiles dans leur travail

7 personnes sur 10 expriment fierté et satisfaction dans leur travail à l'ANRH

7 personnes sur 10 estiment pouvoir compter sur l'écoute de leur responsable

Initiatives QVcT —

L'ANRH déploie de nombreuses actions concrètes en faveur de **la Qualité de Vie au Travail**, adaptées aux réalités de chaque établissement et visant à renforcer le bien-être, l'engagement et la cohésion des équipes.



Favoriser le bien-être physique et mental



Encourager la cohésion et la communication interne



Accompagner les parcours professionnels



Créer des espaces de partage et de convivialité



Dispositif « J'ai un projet qui me tient à cœur »

Nous proposons à tous les collaborateur.ices de l'ANRH de participer à une bourse aux projets

- L'objectif est d'apporter l'aide de l'ANRH pour soutenir nos collaborateurs dans la réalisation d'un projet, personnel ou professionnel. Il peut par exemple s'agir d'un projet d'entrepreneuriat, relatif à la vie associative, de création artistique ...

Déjà deux éditions qui nous ont permis de découvrir les rêves de nos collaborateur.ices et favorisent :

- Le lancement de services innovants dans le secteur du handicap
- La création d'entreprise et l'auto-entrepreneuriat – de nouveaux emplois pour les personnes en situation de handicap
- L'accompagnement d'une pratique sportive
- L'amélioration de la qualité de vie au travail
- La valorisation de projets artistiques et d'expression sur les thèmes du handicap

Quelques projets financés :

Pascale - Siège Social

Animation de séances de réveil musculaire pour réunir le Siège, l'EA de Paris et l'ESAT Paris 11



Ibrahima - Entreprise Adaptée de Lannion

Financement d'un fauteuil adapté pour l'handisport



Océane - Entreprise Adaptée de Rouen

Accompagnement dans l'édition et la mise en page de son recueil de nouvelles

Stéphane - Entreprise Adaptée d'Ivry

Financement d'une formation pour découvrir la musique



Céline - ESAT de Beauvais

Lancement d'une activité de création d'objets et de vêtements en tricot

En chiffres

2 éditions

21 projets soutenus financièrement
(100% de mécénat)



CRÉATEURS D'EMPLOIS
À VALEUR HUMAINE AJOUTÉE

Merci.

www.anrh.fr