



**ANRH**

CRÉATEURS  
D'EMPLOIS  
À VALEUR HUMAINE  
AJOUTÉE

**Amélia**  
Opératrice Blanchisserie  
Entreprise Adaptée ANRH Tremblay

# L'essentiel

Rapport d'activité 2025

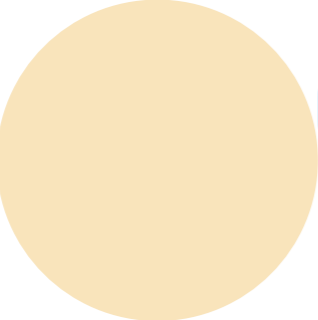
# Sommaire



p.3  
.....  
Edito



p.4  
.....  
L'ANRH  
en bref



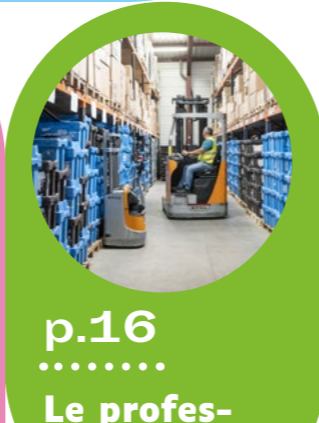
p.6  
.....  
Temps forts  
2025



p.10  
.....  
Nouveau  
projet  
associatif



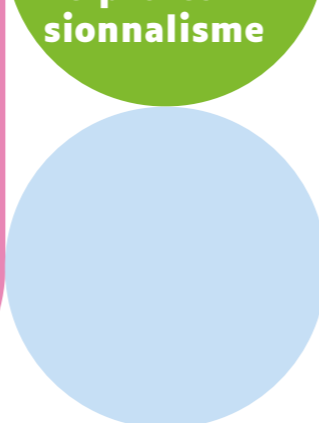
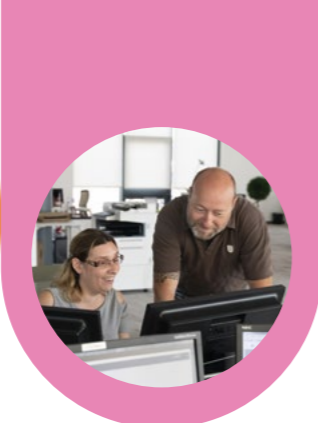
p.12  
.....  
L'attention  
à la relation



p.16  
.....  
Le profes-  
sionnalisme



p.20  
.....  
L'esprit  
collectif



## Avant-propos

« Hâtez-vous  
lentement,  
et sans perdre  
courage,  
Vingt fois  
sur le métier  
remettez votre  
ouvrage. »

*Nicolas Boileau,  
« L'Art poétique », 1674*

**Structurer, tenir le cap et avancer ensemble : 2025 prépare l'ANRH de demain.**

2025 fut définitivement cette année charnière pour structurer, consolider...et prendre un nouvel élan vers l'horizon 2030.

Dans un contexte économique et politique exigeant, l'ANRH a une nouvelle fois démontré sa solidité. Pour un modèle reposant majoritairement sur des activités de soustraction et pour le reste sur le soutien public à l'emploi, c'est important. Cette résilience tient à notre organisation : un groupe uni et solidaire financièrement, fort de 25 établissements, d'un ADN commun et de ressources mutualisées.

Cette année a également été marquée par l'installation d'une gouvernance renouvelée, dans la continuité de près de cinquante années d'engagement portées par Annie Pérez-Vieu, désormais Présidente d'honneur.

Elle a surtout été l'occasion de renforcer la cohérence entre notre projet social, notre modèle économique et l'impact concret de nos actions pour les personnes que nous accompagnons : nos collaborateurs et collaboratrices.

Ce rapport d'activité donne à voir une entreprise associative engagée, qui place le travail au cœur de l'émancipation.

Il témoigne d'une logique de maturité assumée encore davantage en 2025 : nouvelle feuille de route, mesure d'impact social, baromètre QVcT, labels environnementaux et RSE, réseau de référents développement durable, dynamique de sorties positives...et d'une organisation du travail fondée sur la coopération entre établissements et métiers, pour renforcer la lisibilité de l'offre, la qualité de service et l'impact professionnel.

Enfin, ce rapport rend visibles – vous les verrez incarnées dans nos têtes de chapitre – les trois valeurs cardinales issues de notre projet associatif : l'attention à la relation, le professionnalisme et l'esprit collectif.

Nous remercions l'ensemble de nos clients, partenaires et parties prenantes de leur confiance et de leur engagement à nos côtés.



**Jean-Pierre Lamothe**  
Président



**David Bourganel**  
Directeur  
Général

# L'ANRH en bref

Depuis plus de 70 ans, l'ANRH accompagne l'accès, le maintien et l'évolution dans l'emploi des personnes en situation de handicap.

Entreprise associative reconnue d'utilité publique, à vocation économique et sociale, elle développe des activités professionnelles exercées en conditions de droit commun, adaptées aux situations de handicap, au service d'un projet d'intérêt général. Elle agit en complémentarité des politiques publiques de l'emploi et de l'inclusion, en lien étroit avec les acteurs institutionnels et économiques des territoires.

## Une présence nationale, ancrée dans les territoires

L'ANRH est implantée partout en France à travers ses établissements et équipes, en lien étroit avec les entreprises, les acteurs publics et les partenaires locaux.

## Un acteur majeur de l'Économie Sociale et Solidaire

- 25 établissements dans 9 régions:
  - 20 Entreprises Adaptées (EA)
  - 4 Établissements et Services d'Accompagnement par le Travail (ESAT)
  - 1 Établissement de Réadaptation Professionnelle (ESRP)
- 1 siège social à Paris



### Créer des emplois durables, adaptés et qualifiants

**1 809**  
talents dont

**78 %**  
en situation de handicap

L'ANRH construit des parcours professionnels durables, fondés sur la montée en compétences, la sécurisation des trajectoires et la reconnaissance professionnelle.

**496**  
nouvelles embauches

**58**  
promotions internes

**26 %**  
de sorties positives  
vers l'emploi ou la formation

**144**  
stagiaires accompagnés  
dans leur insertion professionnelle  
par notre centre de formation  
professionnelle (ESRP)



### Un modèle économique hybride et robuste \*

**73 M €**  
de ressources dont

**61%**  
issues de l'activité  
économique

L'ANRH combine activité commerciale et soutien public afin de garantir la pérennité des emplois, la capacité d'investissement et la qualité de l'accompagnement.

**45 M €**  
de chiffre d'affaires

**2 150**  
clients accompagnés

Activités structurées  
par pôles métiers

\* Les données financières présentées dans ces pages sont provisoires et n'ont pas encore fait l'objet d'une certification par le commissaire aux comptes.



### Une démarche de progrès continu

L'ANRH évalue son action au-delà des résultats économiques, à travers la qualité de vie au travail, l'égalité professionnelle et la structuration progressive d'une mesure d'impact social.

Déploiement  
du baromètre QVCT

Index égalité  
Femmes / Hommes  
**94/100**

**1 268**  
personnes formées, soit

**70 %**  
des effectifs

**24 600**  
heures de formation



#### Le saviez-vous ?

L'ANRH représente 10% des Entreprises Adaptées d'Île-de-France.



### Gouvernance associative engagée

L'ANRH est pilotée par une gouvernance désintéressée, garante de son projet social et de son indépendance, en dialogue constant avec ses parties prenantes.

# Les temps forts structurants de l'année

En 2025, l'ANRH a engagé des transformations structurantes pour consolider son modèle, renforcer son impact social et préparer la mise en œuvre de son nouveau projet associatif Cap 2030.

## Visite de la sénatrice Jocelyne Guidez

L'ANRH a accueilli la sénatrice Jocelyne Guidez sur un de ses sites pour présenter son modèle. Cette visite a permis d'illustrer concrètement l'impact des politiques d'emploi inclusif.



## Lauréat des Trophées Emploi public et handicap (FIPHFP)

La CNAV a été distinguée pour son partenariat avec l'ANRH dans le cadre du dispositif CDD Tremplin. Cette reconnaissance valorise l'efficacité des coopérations entre acteurs publics et secteur adapté.



## Lauréat d'un appel à projets Ecosystem avec Legrand

L'ANRH a été retenue pour développer une activité de reconditionnement de BAES à Nogent-sur-Oise. Ce projet conjugue économie circulaire, innovation industrielle et emploi inclusif.



## Signature d'une convention avec le Service Public de l'Emploi

L'ANRH a signé une convention pluriannuelle avec le Réseau pour l'emploi de Paris, pour ses 2 ESAT parisiens. Ce partenariat vise à renforcer les passerelles vers l'emploi ordinaire.

## Soutien de la Grande Cause Diversité & Inclusion

L'ANRH s'est associée à La Grande Cause Diversité & Inclusion portée par Make.org, France Travail et plus de 50 acteurs de la société civile.

## Transformation de l'établissement de Nanterre

L'ANRH a engagé la transformation de son établissement de Nanterre pour créer un espace moderne et polyvalent, intégrant activités numériques, atelier vélo et espaces collaboratifs. Un investissement structurant pour renforcer notre impact et préparer les usages de demain.



## Participation au salon All4Customer

L'ANRH a participé au salon All4Customer à Paris Porte de Versailles, en mobilisant 3 de ses Entreprises Adaptées. Nos équipes ont tenu un stand pour présenter leur savoir-faire en Gestion de la Relation Client et ont co-animé un atelier aux côtés de notre partenaire SUEZ.



## Présence au Forum des ESAT parisiens

L'ANRH était présente au Forum des ESAT parisiens, une journée dédiée à la valorisation des métiers des ESAT et à l'attraction de nouveaux talents. Nos équipes ont échangé avec les visiteurs, partagé leurs expériences et renforcé la visibilité de nos savoir-faire.



## Lancement d'une hotline SAV à distance

Depuis début 2025, l'ANRH a lancé une hotline SAV à distance depuis son établissement de Peyruis, en partenariat avec EZIclean. Ce service permet de diagnostiquer et réparer les équipements à distance, pour une projection de près de 5 000 produits traités par an.



## Inauguration de « Ô P'tit Café » à l'ESAT de Corbeil

L'ANRH a inauguré un espace dédié au bien-être au travail au sein de l'ESAT de Corbeil. Ce projet favorise l'autonomie, le lien social et le développement des compétences.



## Présentation de la filière Cycles au salon ProDays

L'ANRH a présenté sa filière Cycles et sa prestation de réparation de flotte de vélos au salon professionnel ProDays

## Mobilisation pour la SASER

Lors de la Semaine des Achats Socialement et Écologiquement Responsables, l'ANRH a participé à la 1ère édition des Portes Ouvertes de Gen'Inclusive (Hosmoz), avec 6 établissements mobilisés. Près de 400 participants ont découvert nos savoir-faire.

## Obtention de la médaille de bronze EcoVadis

L'ANRH a obtenu la médaille de bronze EcoVadis, reconnaissance internationale de sa performance RSE.

## En 2025, six dynamiques ont structuré l'action de l'ANRH :

- L'élaboration du projet associatif Cap 2030 à l'issue d'une large consultation
- Le renouvellement de la gouvernance
- La structuration d'outils de pilotage (mesure d'impact social, baromètre QVCT)
- La transformation de l'établissement de Nanterre
- Le renforcement des coopérations avec le Service public de l'emploi
- Le déploiement de nouvelles réponses économiques et territoriales

JANVIER

FÉVRIER

MARS

AVRIL

MAI

JUIN

JUILLET

50 ans de l'Entreprise Adaptée de Lannion

L'ANRH a célébré les 50 ans de son établissement de Lannion, illustrant un demi-siècle d'engagement pour l'emploi des personnes en situation de handicap. Cet anniversaire met en lumière la solidité de notre modèle et notre capacité à conjuguer ancrage territorial et impact social durable.



Participation aux Assises du Grand-Orly

En 2025, l'ANRH a participé aux Assises du développement économique du Grand-Orly Seine Bièvre. À cette occasion, son établissement d'Ivry-sur-Seine a reçu le label Empl'itude, valorisant son engagement pour l'inclusion, l'emploi local et une économie plus responsable.



OCTOBRE

Visite de la Préfète à l'égalité des chances

Le 7 novembre, l'ANRH a accueilli Julie Bouaziz, Préfète à l'égalité des chances dans l'Essonne au sein de ses établissements de Corbeil. Cette visite a permis de valoriser concrètement nos actions d'inclusion et les parcours de nos collaborateurs, tout en réaffirmant le rôle clé de l'ANRH dans les politiques publiques d'emploi et de handicap.



Participation à la 2e Rencontre Paris Terres d'Envol

L'ANRH a participé à la 2e Rencontre territoriale Paris Terres d'Envol pour promouvoir les achats responsables. David Bourganell, Directeur général, et David Crombois, Acheteur Air France, sont intervenus pour présenter leur collaboration, qui dure depuis près de 15 ans.

SEPTEMBRE

Lancement d'une nouvelle prestation avec Crédit Agricole Immobilier

L'Entreprise Adaptée ANRH de Lyon déploie une nouvelle prestation de gestion comptable sur les flux de facturation fournisseurs pour Crédit Agricole Immobilier, où 4 collaborateurs sont directement intégrés aux équipes du client, encadrés par un chef d'équipe ANRH.



Première participation au salon Produrable avec Refruiting

L'ANRH a co-animé un stand au salon Produrable avec son partenaire Refruiting. Cette participation illustre la convergence entre inclusion, RSE et performance économique.



Forte mobilisation pour la SEEPH

À l'occasion de la Semaine Européenne pour l'Emploi des Personnes Handicapées, l'ANRH s'est mobilisée avec près de 50 événements partout en France : forums, job datings, ateliers et rencontres. Cette édition a aussi marqué un record avec près de 80 Duoday.



Projet récompensé au Budget participatif Handicap

Lors de la cérémonie du Budget participatif Handicap d'Île-de-France, l'ANRH a été distinguée pour « La p'tite pause », un espace convivial pensé par l'ESAT de Corbeil, subventionné à hauteur de 10 000 €.

NOVEMBRE

Adhésion à un réseau européen pour l'inclusion

L'ANRH est devenue membre observateur de l'EASPD, le principal réseau européen de prestataires pour personnes en situation de handicap. Cette adhésion favorise le partage de bonnes pratiques pour faire avancer l'inclusion en France et en Europe.



Obtention du label Empl'itude

L'Entreprise Adaptée d'Ivry-sur-Seine a reçu officiellement le label territorial Grand-Orly Seine Bièvre - Label Empl'itude, une reconnaissance de son engagement RSE. Ce label valorise ses actions en faveur de l'emploi local, de l'inclusion, du développement des compétences et de l'ancrage territorial, affirmant l'impact social et la responsabilité de l'association.

DÉCEMBRE



Élection du nouveau Bureau et nouveau Président de l'ANRH

Le 11 décembre 2025, le Conseil d'administration de l'ANRH a élu un nouveau Bureau avec Jean-Pierre Lamothe à sa tête, marquant un renouvellement tourné vers l'avenir et la mise en œuvre du nouveau projet associatif. Cette transition est aussi l'occasion de saluer la Présidente sortante, Annie Pérez-Vieu, dont l'engagement passionné et les contributions durables ont profondément façonné l'ANRH.

3 Événements marquants

Lancement de la mesure d'impact social

En 2025, l'ANRH a lancé une mesure d'impact social avec Rydge Conseil pour évaluer les effets réels de son modèle d'accompagnement. Sept établissements pilotes ont été mobilisés pour analyser progression professionnelle, autonomie, cohésion sociale et employabilité.

Réalisation de la 2e enquête QVcT

L'ANRH a mené sa 2ème édition du baromètre Qualité de Vie et Conditions de Travail (QVcT) pour mieux comprendre les expériences et besoins de ses collaborateurs. Cette démarche, destinée à renforcer le bien-être au travail et à orienter des actions concrètes pour les équipes, est détaillée en page 22.

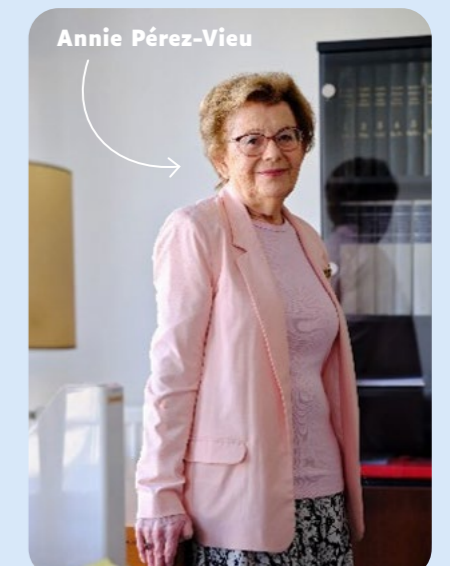
Mise en place du nouveau bureau de l'ANRH

Le 11 décembre, le Conseil d'administration a élu Jean-Pierre Lamothe, jusqu'alors Trésorier, à la présidence de l'Association. Le Bureau se renforce également avec l'arrivée de Christine Bouvier, comme Trésorière adjointe, et Nicolas De Blignières, comme Secrétaire général adjoint.

Le Conseil d'administration adresse sa profonde gratitude à Annie Pérez-Vieu pour ses 47 années d'engagement bénévole, dont plus de 13 ans à la présidence, qui ont marqué durablement l'histoire et les valeurs de l'ANRH. Elle sera célébrée comme il se doit par l'ensemble des équipes.

**NOUVEAU BUREAU**

 Jean-Pierre LAMOTHE Président	 Michel CREACH Vice-Président	 Louis-Jean MARCHINA Vice-Président
 Bertrand GUIMARD Trésorier	 Christine BOUVIER Trésorière Adjointe	 Michel GRIMAUD Secrétaire Général
		 Nicolas DE BLIGNIERES Secrétaire Général Adjoint



# Cap 2030 : Bâtir ensemble l'ANRH de demain

Face à de profondes évolutions sociales, économiques et organisationnelles, l'ANRH s'est dotée d'un nouveau projet associatif pour donner un cap clair à son action, fédérer ses parties prenantes et assurer l'adaptation de ses réponses aux défis contemporains sans perdre son identité. Cette démarche collective vise à renforcer notre impact et solidité pour les cinq prochaines années.



Le projet associatif Cap 2030 a été élaboré selon une **démarche participative** mobilisant largement l'ensemble des acteurs de l'ANRH et de son écosystème afin de garantir qu'il reflète les réalités du terrain et les enjeux contemporains.

Pour la première fois à l'échelle nationale, une consultation interne a été menée pour associer toutes les fonctions métiers et territoires à la réflexion stratégique, en mobilisant des collaborateurs et également la gouvernance de l'ANRH. Parallèlement, des entretiens ont été conduits avec des parties prenantes externes (clients, partenaires institutionnels, acteurs du handicap, de l'Économie Sociale et Solidaire et de l'Insertion par l'Activité Économique) pour élargir les perspectives.

Cette démarche collégiale a permis de faire émerger une **vision partagée** qui s'ancre dans la Mission profonde de l'ANRH : une économie qui privilégie l'humain, repense le travail pour que chacun s'y réalise et considère la diversité comme une richesse. Le projet Cap 2030 constitue ainsi **une feuille de route claire, pertinente et ancrée dans le quotidien des établissements** pour orienter l'ANRH vers ses ambitions de transformation inclusive pour les cinq prochaines années.

### Chiffres clés 2025

**308**

collaborateurs impliqués dans la consultation interne

**25**

établissements mobilisés soit tout le réseau d'établissements de l'ANRH

**34**

animateurs et référents locaux ont coordonné et animé les ateliers

# Les valeurs et ambitions qui structurent Cap 2030



Découvrez notre projet associatif en vidéo

La consultation menée pour Cap 2030 a permis d'identifier trois valeurs essentielles émanant du terrain. Elles structurent les ambitions stratégiques de l'ANRH pour 2030 et réaffirment son identité d'entreprise associative, centrée sur l'inclusion professionnelle et l'accompagnement des personnes en situation de handicap, tout en consolidant son modèle économique responsable.



#### L'attention à la relation

Comprendre et répondre aux besoins de chacun



#### Le professionnalisme

Agir avec rigueur, fiabilité et permettre l'autonomie et la fierté de son travail



#### L'esprit collectif

Avancer ensemble et construire des réussites communes

### Ces valeurs nourrissent cinq ambitions stratégiques pour 2030 :

1. Accompagner chacun dans un parcours professionnel évolutif
2. Consolider le modèle économique et diversifier les ressources de l'ANRH
3. Développer une culture managériale forte
4. Devenir un modèle de référence dans le champ du handicap et de l'emploi
5. Renforcer la responsabilité sociale et environnementale de l'ANRH

Ces orientations traduisent l'engagement de l'ANRH à concilier performance et impact social, en s'appuyant sur les contributions concrètes du terrain. **Cap 2030 réaffirme l'ANRH dans son identité d'entreprise associative reconnue d'utilité publique** fondée sur une mission sociale forte et un modèle économique responsable, garantissant un réinvestissement intégral des résultats et une action durable au service de tous les publics.

**« Notre Mission est d'accompagner des personnes vivant avec un handicap. On les accompagne, on les voit grandir, s'épanouir puis s'envoler, comme un papillon. C'est notre métier et j'en suis fière. Je sais pourquoi je suis ici ! »**

*Verbatim issu d'un atelier dans le cadre du projet associatif*

## Un accompagnement global au service des parcours



À l'ANRH, l'accompagnement ne s'arrête pas à l'emploi. Grâce au Pôle accompagnement Médico-Psycho-Social, présent dans tous les établissements, psychologues et assistants sociaux soutiennent les collaborateurs face à des situations personnelles ou professionnelles.

En 2025, deux priorités ont marqué cet accompagnement : l'accès au logement et la préparation à la retraite, leviers essentiels de sécurisation des parcours.

L'accès au logement constitue un enjeu majeur d'insertion et de stabilité pour les collaborateurs de l'ANRH accompagnés par les assistants sociaux dans leurs démarches via Action Logement. En 2025, l'ANRH a renforcé son accompagnement sur ce sujet en accentuant la mobilisation de ses assistants sociaux afin de faciliter l'accès au logement social via Action Logement, auquel cotisent les collaborateurs éligibles.

Lorsque des opportunités se présentent, les équipes poursuivent leur accompagnement en aidant à la préparation des visites et à la constitution des dossiers administratifs. **Cet appui de proximité permet de sécuriser les démarches et de lever les freins à l'accès au logement.**

En favorisant l'accès à un logement stable, l'ANRH agit directement sur les conditions de vie des collaborateurs, renforçant leur insertion professionnelle et leur capacité à s'inscrire durablement dans l'emploi.

Les assistants sociaux **accompagnent les collaborateurs à chaque étape** de leur démarche : création et mise à jour de leur dossier sur la plateforme dédiée, suivi régulier des demandes et appui en cas de difficultés financières. La qualité et l'actualisation des dossiers sont déterminantes pour maximiser les chances d'être positionné sur des logements proposés par les bailleurs sociaux.

### Chiffres clés 2025

**680**

collaborateurs accompagnés dans le cadre du suivi médico-psycho-social

**2 670**

demandes traitées au titre de l'accompagnement global

**17**

collaborateurs ont accédé à un logement social grâce à l'accompagnement de l'ANRH

« Il m'a fallu du temps pour accepter que ma vie ait changé. Aujourd'hui, je m'accepte enfin ! »

Angèle, collaboratrice de l'ESAT ANRH de Corbeil-Essonnes



Angèle  
Opératrice  
ESAT ANRH de Corbeil

Aïcha  
Opératrice  
ESAT ANRH de Corbeil

Marie-Jo  
Opératrice  
ESAT ANRH de Corbeil

## Former pour des parcours professionnels qui évoluent

**En 2025, l'ANRH a fait évoluer sa fonction RH avec la création de la Direction des Talents, une organisation plus moderne au service des parcours de ses collaborateurs. Structurée autour de deux pôles « Recrutement et Carrières » et « Formation et Sorties positives », elle accompagne chacun dans son développement, en lien avec les besoins des établissements et des clients.**



La création de la Direction des Talents marque une étape structurante dans la transformation de l'ANRH. En réunissant les enjeux de recrutement, d'évolution professionnelle, de formation et de sorties positives, elle offre une vision globale et cohérente des parcours, au plus près des réalités terrain.

Cette nouvelle organisation répond à deux ambitions du projet associatif : accompagner chacun dans un parcours professionnel évolutif et développer une culture managériale propre et partagée.

La formation constitue un levier central : elle permet de construire des plans de développement adaptés, de renforcer les compétences techniques et d'accompagner la montée en expertise des collaborateurs pour répondre aux besoins des clients.

**En structurant le développement des talents, la Direction des Talents sécurise les parcours, valorise les compétences et soutient l'engagement et l'employabilité durable de tous les collaborateurs.**

## Accompagner vers l'emploi durable

**La Direction des Talents renforce l'ambition de l'ANRH : accompagner chaque collaborateur vers l'emploi durable. Dans le cadre des sorties positives, 104 salariés en CDD Tremplin ont été suivis en 2025, avec un taux de 26 % de sorties positives. Avec le pôle dédié, l'Association structure un véritable tremplin vers le milieu ordinaire, en articulant accompagnement, formation et mise en relation avec les entreprises, au service de parcours sécurisés et évolutifs.**

**En 2024, l'ANRH a engagé une expérimentation pour deux ans en région Centre-Val de Loire**, mobilisant les établissements de Blois, Orléans et Tours. Dans un territoire encore sous-structuré en matière d'insertion inclusive, ce projet vise à impulser une dynamique nouvelle en faveur des sorties vers l'emploi durable.

Soutenu par la Fondation Malakoff Humanis Handicap, ce dispositif a permis de pérenniser l'accompagnement des collaborateurs malgré un contexte économique contraint. Il repose sur la mobilisation de 2 chargées d'insertion dédiées et sur une meilleure identification des projets professionnels, notamment via l'intégration d'une question spécifique lors des entretiens pour favoriser l'entrée en parcours d'insertion. Des actions concrètes ont été mises en place : analyse des situations sans sortie positive afin d'identifier les freins et proposer des solutions adaptées, centralisation des besoins au niveau du siège et formation des équipes à la mise en relation avec les entreprises (démarche téléphonique, valorisation des parcours).

**Cette démarche structurée contribue à sécuriser les parcours, à mieux répondre aux aspirations des collaborateurs et à renforcer les passerelles vers le milieu ordinaire** en cohérence avec les ambitions du projet associatif de l'ANRH.

### Chiffres clés 2025



Près de  
**24 600h**

de formation dont 60% pour des personnes en situation de handicap

**1 268**

personnes formées

**32**

formations organisées par le pôle formation, soit 8 175h de formation

### Chiffres clés 2025



**61**

collaborateurs accompagnés depuis le lancement de l'expérimentation en région Centre-Val de Loire, soit 66% de l'objectif fixé

**33**

collaborateurs accompagnés en parcours d'insertion en 2025 dans le cadre de l'expérimentation en région Centre-Val de Loire

**30%**

de sorties positives en 2025 dans le cadre de l'expérimentation en région Centre-Val de Loire

## Nos activités commerciales au service de l'insertion

Pour remplir sa mission sociale, l'ANRH propose des prestations B2B adaptées, sur site client ou en établissement.

Logistique et e-commerce  
Conditionnement  
Câblage filaire et boîtier  
Assemblage  
Blanchisserie et location de linge

### Prestations industrielles

Accueil physique et téléphonique  
Gestion du courrier  
Espaces paysagers  
Propreté et vitrerie  
Factotum

### Multi-services

### Office & numérique

Gestion de données  
Complétude de dossiers  
Centre de Relation Clients  
Numérisation, vidéocodage  
Assistance informatique

### Économie circulaire

Service Après-Vente (SAV)  
Reconditionnement de matériels  
Recyclage de masques et textiles  
Entretien et réparation de cycles

### Chiffres clés 2025

**+ 2 000**

clients

**90 %**

de taux de satisfaction

**45 M €**

de chiffre d'affaires commercial  
(69% de nos ressources)



Découvrez la success story Air France x ANRH



Notre partenariat avec Withings



**Semy**  
Opérateur  
Entreprise Adaptée ANRH de Tremblay

« Je conseille à tout acheteur d'ouvrir son esprit et de se tourner vers le secteur adapté : cela fonctionne. »

Benoit Crombois, Responsable Achats Inflight Services Air France

## La structuration de nos offres commerciales

En 2025, l'ANRH a réorganisé ses commissions métier afin de structurer et clarifier ses offres. Cette évolution vise à renforcer la lisibilité auprès des clients et partenaires, à mieux valoriser les savoir-faire internes et à soutenir le développement commercial. Elle s'inscrit dans une dynamique globale d'efficacité, de cohérence et d'adaptation aux besoins des différents secteurs d'activité.



Cette organisation structure l'ensemble des prestations tout en affirmant des orientations propres à chaque commission. Un travail de fond a permis de définir, pour chacune, une feuille de route sur trois ans. Au total, **près de quarante fiches actions sont déployées afin de préciser les axes de développement et les priorités**, dans une logique d'amélioration continue et de cohérence globale.

Cette structuration permet de proposer des offres lisibles et adaptées, en phase avec des trajectoires métier clairement établies. Elle renforce la capacité de l'ANRH à répondre aux attentes des donneurs d'ordres publics et privés sur l'ensemble du territoire, tout en valorisant les compétences des équipes.

Elle favorise également la coordination interne et le développement de synergies entre commissions, contribuant à la performance globale, à l'optimisation des ressources et à la satisfaction des clients.



### Marchés reconduits en 2025

Deux marchés majeurs ont été reconduits avec AG2R La Mondiale, permettant le maintien de 60 collaborateurs sur des prestations de gestion de courriers et de liquidation de retraites.



### Certifications

L'ANRH obtient la médaille de bronze EcoVadis, reconnaissant son engagement RSE. L'Entreprise Adaptée ANRH Beauvais reçoit la médaille d'argent CyberVadis (889/1000), attestant d'un niveau avancé en cybersécurité.

## Des partenariats et collaborations marquants

En 2025, l'ANRH a renforcé ses collaborations avec des partenaires et clients stratégiques, illustrant son expertise et son engagement pour l'inclusion professionnelle des personnes en situation de handicap. Ces relations témoignent de la confiance accordée à nos collaborateurs, de la diversité de nos savoir-faire et de notre capacité à répondre efficacement aux besoins des entreprises et institutions.



### Témoignages clients



**Estelle Guyon Abinal,**  
Secrétaire générale,  
AXA France

« Nous fêtons les 10 ans du partenariat d'AXA avec l'ANRH. Grâce à ce partenariat, 15 collaborateurs en situation de handicap sont intégrés au jour le jour dans les équipes d'AXA et participent à la qualité de service et à l'expérience pour nos clients. »



**Jérôme Lagache,**  
Responsable Qualité  
opérationnelle,  
LVMH Fragrance Brands  
(site de Beauvais)

« Pour nous, travailler avec une entreprise adaptée comme l'ANRH est important parce que cela nous permet de favoriser l'inclusion sociale des personnes en situation de handicap. Et nous avons un gage de qualité d'exécution. Nous savons que le résultat répondra toujours à nos exigences et à nos attentes. »



**Diane Scemama,**  
Co-fondatrice  
et présidente,  
DreamAct

« Nous avons bien souvent besoin d'acheminer nos produits et surtout faire des paquets qui font sens et qui racontent des histoires. Cela n'aurait jamais fait sens de passer par un atelier et un transporteur classique. Donc, depuis nos tout débuts, nous avons trouvé en l'ANRH, le partenaire parfait. »

« Dans vos discours, on entend que la personne est au cœur du sujet, du projet ! »

Sébastien Citerne, Délégué général UNEA  
(verbatim issu des entretiens lors du projet associatif Cap 2030)



Caroline Dekerle  
Directrice Générale  
de l'Agefiph

Emilie Hans  
Chargée d'insertion  
Entreprise Adaptée ANRH de Tours

Olivia Gay  
Photographe

## Représentation du secteur et mécénat d'impact

L'ANRH s'inscrit dans un écosystème de partenaires et de réseaux, à la fois institutionnels, professionnels et engagés aux côtés de sa mission sociale, qui renforcent son action. Cet ancrage favorise le dialogue, le partage d'expertises, la mobilisation de ressources – notamment via

le mécénat, et la construction de réponses adaptées aux enjeux de l'inclusion et de l'emploi des personnes en situation de handicap.

L'ANRH est administratrice et membre du Bureau de l'UNEA, l'Union nationale des entreprises adaptées – où elle représente les organisations nationales implantées sur plusieurs régions et défend le modèle des entreprises adaptées auprès des pouvoirs publics. Elle contribue à la professionnalisation du secteur et pilote la campagne nationale « Les entreprises adaptées, la performance qui a du sens ». En région Centre-Val de Loire, elle assure également la représentation territoriale de l'UNEA.

Par ailleurs, l'ANRH est Secrétaire du Bureau d'HOSMOZ, tête de réseau commerciale des entreprises adaptées et des ESAT. À ce titre, elle œuvre au développement des achats responsables auprès des clients publics et privés, en faisant de l'inclusion un vecteur de performance économique et sociétale.

À travers ces engagements, l'ANRH renforce son positionnement d'acteur reconnu et engagé en faveur de l'inclusion professionnelle, capable de fédérer et d'agir collectivement au service des parcours professionnels des personnes en situation de handicap.

À travers ces engagements, l'ANRH renforce son positionnement d'acteur reconnu et engagé en faveur de l'inclusion professionnelle, capable de fédérer et d'agir collectivement au service des parcours professionnels des personnes en situation de handicap.

### Mécènes engagés à nos côtés

L'ANRH renforce sa mission sociale grâce au mécénat financier, en nature ou de compétences. Ces soutiens précieux élargissent nos ressources, stimulent notre capacité d'innovation et améliorent concrètement le quotidien professionnel de nos collaborateurs en situation de handicap.

En 2025, cela a représenté un montant de 255 897 €.

#### Le saviez-vous ?

L'ANRH, reconnue d'utilité publique, est habilitée à recevoir du mécénat. Les entreprises peuvent bénéficier d'une réduction d'impôt de 60 %, dans la limite de 20 000 € ou de 0,5 % de leur chiffre d'affaires (article 238 bis CGI).



Merci également à Alacarte Conseil ; Bredon Avocat et R.Fruchaud

## Notre baromètre qualité de vie et conditions de travail

Dans le cadre de notre engagement pour le bien-être et la qualité de vie au travail, l'ANRH a lancé sa 2<sup>e</sup> édition du baromètre QVcT. Cette enquête permet à tous les collaborateurs de partager leur perception du travail et de l'organisation afin d'établir une vision collective des sources de satisfaction et d'identifier les axes d'amélioration prioritaires.

La 2<sup>e</sup> édition du baromètre QVcT s'inscrit dans une démarche d'écoute active et d'amélioration continue. Elle permet de recueillir de manière structurée les retours des collaborateurs sur leurs conditions de travail, leurs missions et leur environnement professionnel. Pour renforcer la confiance des collaborateurs, le recours à une société spécialisée a été opérée pour la collecte et l'exploitation des retours, garantissant confidentialité et impartialité.

Les résultats témoignent d'une forte mobilisation et mettent en évidence un niveau d'engagement significatif. Ils révèlent notamment **un sentiment d'utilité au travail largement partagé, ainsi qu'un attachement marqué à l'ANRH**, traduit par la fierté et la satisfaction exprimées par de nombreux collaborateurs.

Au-delà de ces points forts, l'enquête permet également d'identifier des axes de progrès prioritaires. Elle constitue un outil d'aide à la décision pour les équipes de direction et les managers, afin d'adapter les actions au plus près des besoins exprimés.

Le baromètre QVcT contribue ainsi à renforcer le dialogue interne et à construire un environnement de travail plus adapté, inclusif et engageant.

## Mesurer et valoriser notre impact

L'ANRH poursuit ses engagements en termes de développement durable, en cohérence avec l'ambition 5 de son projet associatif : **renforcer sa responsabilité sociale et environnementale. Elle réalise sa première mesure d'impact social et le lancement d'un réseau de référents développement durable dans ses établissements, valorisant ses pratiques responsables et renforçant son efficacité sociale et professionnelle.**

L'ANRH a expérimenté en 2025 un **réseau de référents Développement Durable** en établissement, contribuant à un véritable maillage territorial. Cette initiative renforce sa démarche globale de développement durable en assurant la cohérence des pratiques, en structurant l'animation locale et en consolidant l'engagement de l'ensemble des collaborateurs sur les enjeux sociaux et environnementaux.

L'ANRH a lancé sa **première évaluation d'impact social** pour mesurer concrètement les effets de son modèle d'accompagnement sur ses collaborateurs en situation de handicap. L'étude met en lumière quatre leviers clés de l'employabilité : encadrement de proximité, soutien médico-psycho-social, fonctions supports structurantes et missions réelles pour les clients, tout en valorisant les pratiques et l'engagement RSE de l'Association.

### À vos agendas !

La Mesure d'impact social sortira en juin 2026.

Dans le prolongement de cette mobilisation des équipes autour de la RSE, l'Entreprise Adaptée ANRH d'Ivry-sur-Seine a obtenu le **label territorial Grand-Orly Seine Bièvre : Empli'tude**. Une reconnaissance de son engagement pour l'emploi local, l'inclusion, le développement des compétences et l'ancrage territorial.



### Chiffres clés 2025

# 72%

de participation, soit +6 points de participation par rapport à 2022

# 80%

des participants se sentent utiles dans leur travail

# 70%

des participants expriment fierté et satisfaction dans leur travail à l'ANRH



### Chiffres clés 2025

# 75%

des collaborateurs bénéficient d'un aménagement de poste

# 95%

des collaborateurs déclarent une montée en compétences

# 7

référents développement durable, avec un objectif de 26 en septembre 2026



# ANRH

**CRÉATEURS  
D'EMPLOIS  
À VALEUR HUMAINE  
AJOUTÉE**



Développez vos achats responsables  
et recrutez des collaborateurs :  
**developpement@anrh.fr**



Rejoignez-nous :  
**recrutement@anrh.fr**



Devenez mécène de nos projets :  
**mecenat@anrh.fr**



Faites rayonner notre association :  
**communication@anrh.fr**



Contactez notre Siège Social :  
**01 43 14 85 85**  
17 Impasse Truillot  
75011 Paris



Notre film manifeste

[www.anrh.fr](http://www.anrh.fr)

